

품질 보증서

■ 제품 보증서

제 품 명		구 입 처	
모 델 명		구 입 일	

1. 본 제품은 엄격한 품질관리 및 검사 과정을 거쳐 만든 제품입니다.
2. 본 제품 구입 후 1년 이내 이상 발생 시 무상 A/S를 받을 수 있습니다.(PC방, 관공서 제외)
3. A/S를 원하실 때에는 본 보증서를 제시하여 주십시오.
4. 본 제품의 보상기준은 재정경제부 소비자 피해 보상 규정에 의한 것입니다.

소비자 피해보상 기준 안내		보증 기간 이내	보증 기간 이후
구입 후 10일 이내에 정상적인 사용 상태에서 발생한 성능, 기능상의 하자로 중요한 수리 시		제품 수리 또는 구입가 환불	
일상적인 사용 상태에서의 하자 발생	일반 하자 발생 시	무상 수리	유상 수리
	반복하여 3회 동일 하자 발생 시	제품 교환 또는 구입가 환불	유상 수리
	부품 미보유로 수리 불가능한 하자 발생 시	제품 교환 또는 구입가 환불	정액 감가 상각한 금액의 10% 환불
고의 과실에 의한 하자 발생	수리 가능한 하자 발생 시	유상 수리	유상 수리
	과다 파손으로 인한 수리 불가능 시	제품 판매가 징수 후 제품 교환	

생활지움 WEBSITE : www.ziummall.com

우) 143-844 서울시 광진구 독성로 22길 86 한길빌딩

Email : online@patrainc.com 고객센터 : 02-3409-3902

경 고 warning



- 의자에 올라가면 바퀴의 구름에 의해 상해를 입을 수 있습니다.
- 의자의 가장자리 부분에 앉으면 전복되어 상해를 입을 수 있습니다.
- 의자의 본래의 목적 이외로 사용하지 마십시오.
- 113kg 이상의 사람은 사용에 주의하시기 바랍니다.
- 좌판이나 등판에 걸터 앉으면 전복되어 상해를 입을 수 있습니다.
- 팔걸이에 걸터 앉으면 의자가 미끄러져 상해를 입을 수 있습니다.
- 사람이 앉아 있을 때 다른 사람이 등판을 누르지 마십시오.
- 사람이 의자 아래로 들어간 상태에서 앉지 마십시오.
- 사람이 앉아 있을 경우에는 의자를 회전시키면 상해를 입을 수 있습니다.
- 의자에 2인 이상이 사용하지 마십시오.
- 신발을 벗고 사용 할 경우 바퀴에 발가락이 끼지 않도록 주의하십시오.
- 의자에 뒤로 앉으면 전복되어 상해를 입을 수 있습니다.
- 의자 동작 부위에 손가락을 넣지 마십시오.
- 의자 등재를 손가락을 넣지 마십시오.
- 의자 등판을 최대 뒤로 밀어 놓고 책상 또는 다른 물체에 다리를 올려 놓고 사용하지 마십시오.
- 의자에 앉을 땀 몸을 앞으로 또는 좌우로 무리하게 기울이지 마십시오.
- 의자의 필경대에 걸터 앉으면 부러져서 다칠 수 있습니다.
- 다리를 좌판에 올린 상태에서 회전을 하면 전복되어 상해를 입을 수 있습니다.
- 서 있는 상태에서 의자에 손이나 몸으로 기대면 바퀴의 구름에 의해 상해를 입을 수 있습니다.
- 의자를 여러개 모아놓고 위에서 건너다니지 마십시오.
- 의자의 다리 안쪽에 양다리를 끼우고 몸을 앞으로 숙이면 전복될 수 있습니다.
- 사용법을 충분히 숙지한 후, 사용바랍니다.
- 위의 경고를 무시한 상태에서의 위험에 대해서는 책임지지 않습니다.

■ A/S 현황

서비스 일시	서비스 내역	확 인	서비스 일시	서비스 내역	확 인

ALP

SSAPxx series

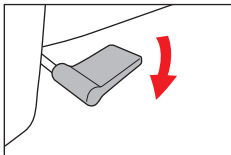


ziium

1 의자 높이 조절

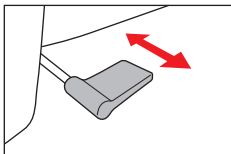
의자를 높이려 할 때에는 상체를 일으켜 의자에 무게를 가하지 않은 상태에서 손잡이를 아래로 내리고 적당한 높이에서 놓습니다.

의자를 낮출 때에는 좌판의 중심에 앉아 무게를 가한 상태에서 손잡이를 아래로 내려 적당한 높이에서 놓습니다.

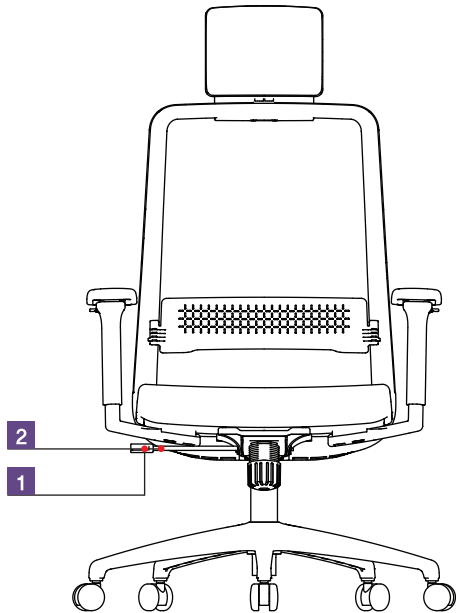


2 잠금 / 해제 장치

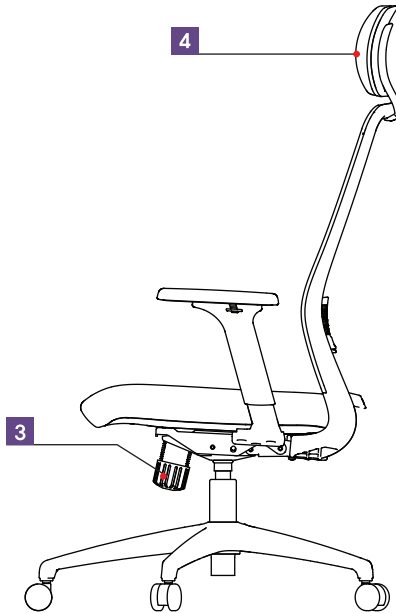
손잡이를 안으로 밀어 넣으면 잠금상태가 되어 의자의 움직임이 없어지며, 움직이게 하려면 손잡이를 바깥쪽으로 당겨 등판에 반동을 주면 자동으로 풀리게 됩니다.



FRONT



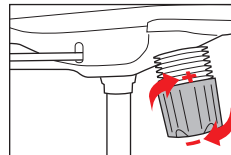
SIDE



3 틸팅 강도 조절

■ 틸팅 강도 조절 사양만 해당

손잡이를 시계방향으로 돌리면 틸팅 강도가 강해지고, 반시계방향으로 돌리면 틸팅 강도가 약해집니다.



4 헤드레스트 조절

■ 헤드레스트 사양만 해당

헤드레스트 높이 조절
헤드레스트를 양손으로 잡고 위아래로 움직여 원하는 위치로 조절하면 됩니다.

