

품질 보증서

■ 제품 보증서

제 품 명		구 입 처	
모 델 명		구 입 일	

1. 본 제품은 엄격한 품질관리 및 검사 과정을 거쳐 만든 제품입니다.
2. 본 제품 구입 후 1년 이내 이상 발생 시 무상 A/S를 받을 수 있습니다.(PC방, 관공서 예외)
3. A/S를 원하실 때에는 본 보증서를 제시하여 주십시오.
4. 본 제품의 보상기준은 재정경제부 소비자 피해 보상 규정에 의한 것입니다.

소비자 피해보상 기준 안내		보증 기간 이내	보증 기간 이후
구입 후 10일 이내에 정상적인 사용 상태에서 발생한 성능, 기능상의 하자로 중요한 수리 시		제품 수리 또는 구입가 환불	
일상적인 사용 상태에서의 하자 발생	일반 하자 발생 시	무상 수리	유상 수리
	반복하여 3회 동일 하자 발생 시	제품 교환 또는 구입가 환불	유상 수리
	부품 미보유로 수리 불가능한 하자 발생 시	제품 교환 또는 구입가 환불	정액 감가 상각한 금액의 10% 환불
고의 과실에 의한 하자 발생	수리 가능한 하자 발생 시	유상 수리	유상 수리
	과다 파손으로 인한 수리 불가능 시	제품 판매가 징수 후 제품 교환	

주파트라 WEBSITE : www.patrakorea.com

우) 15433 경기도 안산시 단원구 산단로 23(원시동)
 Email : sales@patrainc.com 고객센터 : 1899-2609

경 고 warning



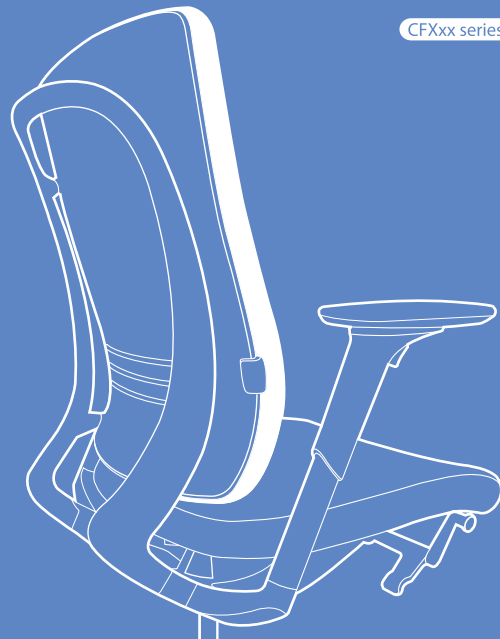
- 의자에 올라가면 바퀴의 구름에 의해 상해를 입을 수 있습니다.
- 의자의 가장자리 부분에 앉으면 전복되어 상해를 입을 수 있습니다.
- 의자의 본래의 목적 이외로 사용하지 마십시오.
- 113kg 이상의 사람은 사용에 주의하시기 바랍니다.
- 좌판이나 등판을 걸터 앉으면 전복되어 상해를 입을 수 있습니다.
- 팔걸이에 걸터 앉으면 의자가 미끄러져 상해를 입을 수 있습니다.
- 사람이 앉아 있을 때 다른 사람이 등판을 누르지 마십시오.
- 사람이 의자 아래로 들어간 상태에서 앉지 마십시오.
- 사람이 앉아 있을 경우에는 의자를 회전시키면 상해를 입을 수 있습니다.
- 의자에 2인 이상이 사용하지 마십시오.
- 신발을 벗고 사용 할 경우 바퀴에 발가락이 끼지 않도록 주의하십시오.
- 의자에 뒤로 앉으면 전복되어 상해를 입을 수 있습니다.
- 의자 동작 부위에 손가락을 넣지 마십시오.
- 의자 등재에 손가락을 넣지 마십시오.
- 의자 등판을 최대 뒤로 밀어 놓고 책상 또는 다른 물체에 다리를 올려 놓고 사용하지 마십시오.
- 의자에 앉을 땐 몸을 앞으로 또는 좌우로 무리하게 기울이지 마십시오.
- 의자의 필경대에 걸터 앉으면 부러져서 다칠 수 있습니다.
- 다리를 좌판에 올린 상태에서 회전을 하면 전복되어 상해를 입을 수 있습니다.
- 서 있는 상태에서 의자에 손이나 몸으로 기대면 바퀴의 구름에 의해 상해를 입을 수 있습니다.
- 의자를 여러개 모아놓고 위에서 건너다니지 마십시오.
- 의자의 다리 안쪽에 양다리를 끼우고 몸을 앞으로 숙이면 전복될 수 있습니다.
- 사용법을 충분히 숙지한 후, 사용하십시오.
- 위의 경고를 무시한 상태에서의 위험에 대해서는 책임지지 않습니다.

■ A/S 현황

서비스 일시	서비스 내역	확 인	서비스 일시	서비스 내역	확 인

FLEX

CFXxx series

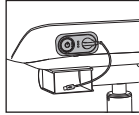


patra

1 온열시트 작동 방법

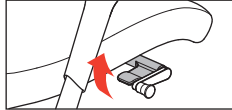
■ 온열 시트 사양만 해당

- 좌판 좌측에 있는 온열시트 모듈에 보조배터리를 연결합니다.
- 보조배터리의 전원을 켜 후, 온열시트 모듈의 전원 버튼을 눌러줍니다.
[단계 조절] - 3단(중온): 전원 버튼 1번 누르기
- 2단(저온): 전원 버튼 2번 누르기
- 1단(미온): 전원 버튼 3번 누르기
- 전원 OFF: 1단 상태에서 전원버튼 1번 누르기



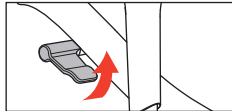
2 의자 높이 조절

의자를 높이려 할 때에는 상체를 일으켜 의자에 무게를 가하지 않은 상태에서 손잡이를 위로 올리고 적당한 높이에서 놓습니다. 의자를 낮출 때에는 좌판의 중심에 앉아 무게를 가한 상태에서 손잡이를 위로 올려 적당한 높이에서 놓습니다.



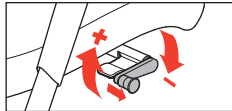
3 잠금 / 해제 장치

손잡이를 아래쪽으로 내리면 잠금상태가 되어 의자의 움직임이 없으며, 움직이게 하려면 손잡이를 윗쪽으로 들고 등판에 반동을 주면 자동으로 풀리게 됩니다.

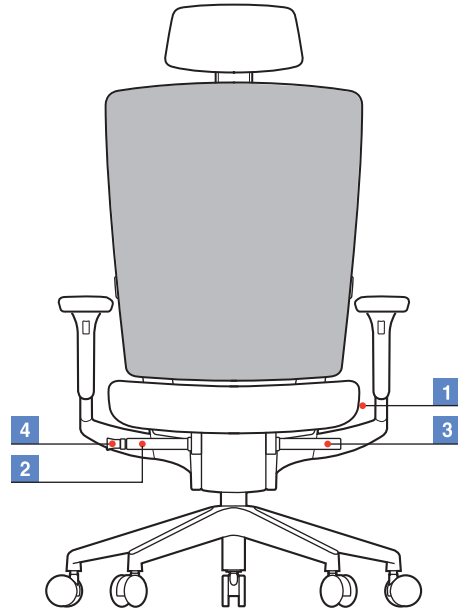


4 틸팅 강도 조절

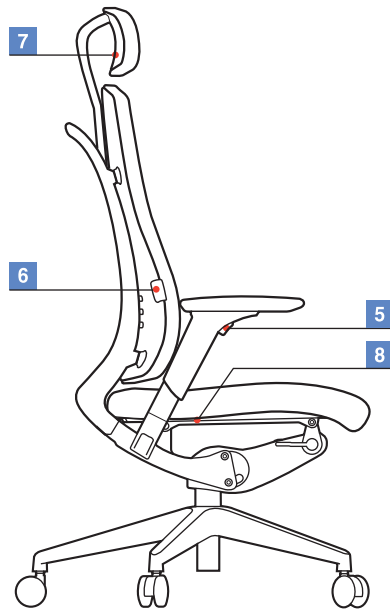
손잡이를 바깥으로 뽑아 시계방향으로 돌리면 틸팅 강도가 강해지고, 반시계방향으로 돌리면 틸팅 강도가 약해집니다.
조절 후에는 손잡이를 다시 안쪽으로 밀어 넣어 주십시오



FRONT

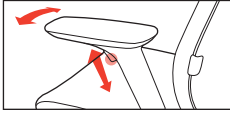


SIDE



5 팔걸이 높낮이 및 각도 조절

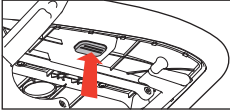
팔걸이 높이
높이 조절은 좌우 암패드 앞쪽 하단에 위치한 버튼을 누른 상태로 원하는 높이로 맞추면 됩니다.



팔걸이 각도
암패드를 잡고 상하, 좌우 방향으로 조작하면 됩니다.

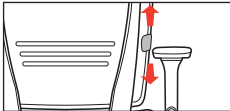
6 좌판 전후 조절

좌판 우측 하단에 있는 버튼을 누른 상태로 좌판을 앞으로 잡아당기면 좌판의 깊이를 조절할 수 있습니다. (좌판을 전후로 조절할 경우 반드시 일어난 상태로 조작해야 합니다.)



7 허리받침 높이 조절

앞은 자세에서 뒤쪽 림버를 양손으로 잡고 림버의 높이를 적당한 위치로 조절하면 됩니다.



8 머리받침 조절

■ 헤드레스트 사양만 해당

머리받침 높이 조절
헤드레스트를 양손으로 잡고 위아래로 움직여 원하는 위치로 조절하면 됩니다.

머리받침 각도 조절
헤드레스트를 양손으로 잡고 원하는 각도로 조절하면 됩니다.

